



Gospodarstwo Agroturystyczne Dworek Janowicki ^[1]

Język Polski



Opis:

O miejscu

Malowniczo położony wśród pól i łąk ziemi kujawskiej, otoczony zabytkowym parkiem, nasz XIX wieczny dworek zaprasza wszystkich pragnących odpocząć w kameralnej atmosferze wiejskiej rezydencji, blisko natury. Tutaj czas płynie wolniej a ptaki śpiewają całą dobę. Oferujemy nie tylko wygodne zakwaterowanie, ale także uroki autentycznego gospodarstwa ze zwierzętami. Znajdujemy się w połowie drogi między Włocławkiem a Ciechocinkiem - łatwo do nas trafić od trasy 91 lub autostrady A1 (dojazd od węzła nr 14 - Włocławek Północ 12 km)

Elegancko i przytulnie - pokoje i ceny

Stylowe, wewnątrz dworu, wprowadzą państwa w nastrój minionej epoki a przestronne 1-2-3 osobowe pokoje, zapewnią wszelkie wygody teraźniejszości - łazienkę, TV, radio, dostęp do Internetu.

Standartowy pokój dwuosobowy - **160zł/dobe**

Pokój dwuosobowy deluxe (bardzo duży) z łazienką z wanną **190zł/dobe**

Dysponujemy też dwupokojowym apartamentem rodzinnym - **260zł/dobe**.

Wszystkie pokoje są duże, mają drewniane podłogi i widok z okien na park i okolicę.

W cenie pokoju wliczone jest śniadanie. Oferujemy obiady domowe - cena 35zł

Przyjmujemy rezerwacje na minimum dwa noclegi. Wszystkie pokoje mają dostawki. Cena dostawki 60zł/dobę

Dzieci do lat 3 - pobyt gratis. Dzieci do 12lat 50% zniżki. W długie weekendy, weekendy letnie czy w okresie świąt ceny pokoi mogą być inne.

Co można u nas robić?

Do dyspozycji gości jest salon z tarasem i widokiem na park. W salonie można pomuzykować na zabytkowym, ale nastrojonym pianinie czy posłuchać muzyki z płyt, a zimą ogrzać się przy kominku. W przyziemiu dworku znajduje się baza rekreacyjna - mini-siłownia, sauna, stół do ping-ponga i bilard. Mamy też salę gimnastyczną z matami do ćwiczeń, klockami terapeutycznymi, poduszkami do jogi i drabinką. Polecamy spacerować po naszym rozległym i ciekawie ukształtowanym parku - miłośników bardziej aktywnego wypoczynku zapraszamy na Nordic Walking i bieganie. Na stawie można popływać łódką lub łowić ryby. Do dyspozycji gości są rowery. Gdy nie pada można potrenować strzelanie z łuku tradycyjnego do słomianej tarczy. Mamy kąciak czytelniczy z całkiem sporym zbiorem książek i gry

planszowe na długie wieczory.

W parku wystawione są ławki i leżaki do słodkiego nicnierobienia (dolce far niente), jeśli potrzebujecie państwo totalnego odwyku od codziennego kieratu.

Czy dzieci nie będą się nudzić?

Jeśli uda się Państwu choć na pół godziny schować im tablety czy smartfony z pewnością będą chciały zobaczyć, jak się doi kozy i spróbować wybrać jajka od kur. Nasze owce wrzosówki są bardzo przyjazne i lubią marchewki. Robimy oprowadzki lub jazdy na lonży na naszej kłaczycy huculskiej Pońce. Jest plac zabaw dla małych i starszych dzieci. Dzieciaki mogą wyskakać się na dużej trampolinie i wypłuskać w odkrytym basenie latem. Zimą polecamy sanki – jest gdzie zjeżdżać.

Duży ogrodzony park ze starymi drzewami jest idealnym miejscem do przyrodniczych eksploracji - można u nas spotkać króliki, bażanty, bociany czy dzikie kaczki, słuchać i obserwować ptaki. Szczególnie wiosną pięknie jest obserwować, jak przyroda budzi się do życia.

Co dobrego można u nas zjeść?

W naszym małym gospodarstwie hodujemy kury i kozy więc na śniadanie będą mogli państwo posmakować prawdziwej wiejskiej jajecznicy, koziego mleka, sera i domowych pasztetów.

Na śniadania polecamy lokalnie pieczony razowy chleb kujawski, miejscową białą kiełbasę, domowe ogórki kiszane czy smalec z jabłkami.

Dla wegetarian i wegan też znajdzie się coś odpowiedniego - owsianka z bakaliami, domowa pasta z ciecierzycy czy warzywa z soczewicą świeżo przyrządzone na łoku.

Latem w sadzie mamy jabłka, czereśnie, śliwki, gruszki i porzeczki. Nie używamy oprysków więc można się częstować.

Oferujemy obiady domowe, ale jeśli chcieliby państwo przygotować coś sami, w przyziemiu jest kuchnia dla gości z pełnym wyposażeniem.

Ponadto

W budynku Dworku mieści się oczywiście gabinet Ośrodka Terapii Naturalnej, gdzie prowadzona jest diagnostyka i zabiegi Tradycyjnej Medycyny Chińskiej. Dla chętnych oferujemy konsultacje, masaż, akupunkturę czy mokse. Można też do nas przyjechać na turnus oczyszczająco-odchudzający z diety warzywno-owocową.

Z przyjemnością informujemy, że znajdujemy się prawie w środku Polski a to znaczy że od nas jest wszędzie blisko - nad morze 2 godziny, na Mazury 1.5 godziny, do Warszawy 2 godziny a w góry tylko 5 godzin. Jesteśmy więc idealnym miejscem na kameralne spotkania czy zjazdy rodzinne albo żeby spędzić razem Święta Wielkanocne.

Odbývają się u nas weekendy fitness, warsztaty jogi i warsztaty fotograficzne.

W okolicy

Ziemia kujawska to tereny skąd wywodzi się ród Piastów. Tu kształtowały się zręby kultury słowiańskiej i państwowości polskiej. Biskupin, Kruszwica, Gopło - tu się wszystko zaczęło jak w Starej Baśni. Tu w Kowalu urodził się Kazimierz zwany później Wielkim a Władysław Łokietek pokonał i powstrzymał Krzyżaków pod Płowcami. W Toruniu uczył się i obserwował "obroty sfer niebieskich" Kopernik. Tutaj był na wakacjach Chopin czerpiąc natchnienie do swoich mazurków i nie tylko. Jest tak wiele miejsc ciekawych archeologicznie, historycznie czy kulturowo, że każdy znajdzie coś dla siebie.

Niektóre miejsca godne odwiedzenia: Toruń, Kłóbka (skansen), Ciechocinek, Włocławek, Nieszawa (ciekawe miasteczko z przeprawą promową), Bodzia (miejsce ciekawych odkryć archeologicznych), Kruszwica (tzw. Mysia wieża i jezioro), Biskupin i Pałuki, Golub Dobrzyń (zamek), Chełmno (gotyckie miasto), Geotermia Grudziądz (baseny z 7% solanką), Solec Kujawski (atrakcje dla dzieci - Jura Park i Aquapark).

ZAPRASZAMY !!!

Kod pocztowy:

87-732 Lubanie/

Miejscowość:

Kaźmierzewo 37

Powiat i gmina:

włocławski

Lubanie

Region turystyczny:

Kujawy

Współrzędne geograficzne:

POINT (18.878502845764 52.733048335834)

Telefon:

+48 694 319 604

E-mail:

dworekjanowicki@wp.pl

Adres strony www:

www.osrodekterapiinaturalnej.pl

Rodzaj obiektu:

inne

Dostępność:

całoroczna

Liczba miejsc noclegowych:

13

Pokoje jednoosobowe:

3

Pokoje dwuosobowe:

3

Pokoje wieloosobowe:

1

Apartamenty:

1

Zaplecze gastronomiczne:

Tak

Liczba miejsc:

25

Zaplecze konferencyjne i szkoleniowe:

Nie

Klimatyzacja:

Nie

Światło naturalne:

Nie

Zaciemnienie sali:

Nie

Położenie obiektu:

nad rzeką/jeziorem

w lesie/parku

w historycznym obiekcie

Obsługa w językach:

angielski

francuski

rosyjski

Udogodnienia:

atrakcje dla dzieci

basen

fitness

kuchnia samoobsługowa

miejsce do grillowania

parking

TV/SAT

usługi biznesowe (faks, ksero, itp)

Wellness & SPA

wi-fi

zwierzęta mile widziane

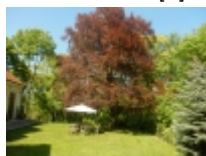
Galeria:



[4]



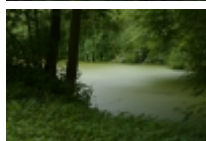
[5]



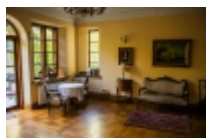
[6]



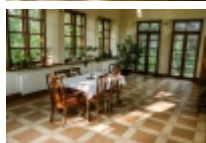
[7]



[8]



[9]



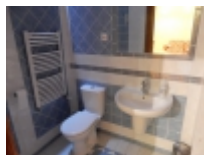
[10]



[11]



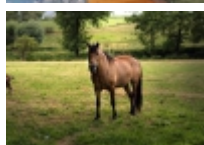
[12]



[13]



[14]



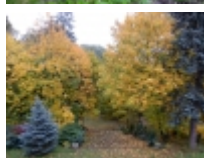
[15]



[16]



[17]



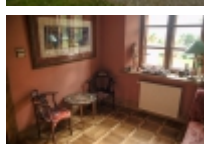
[18]



[19]



[20]



[21]

E-mail osoby wypełniającej formularz:

dworekjanowicki@wp.pl

adres strony: <http://rejestracja.kujawsko-pomorskie.travel/pl/gospodarstwo-agroturystyczne-dworek-janowicki>

Odnośniki

[1] <http://rejestracja.kujawsko-pomorskie.travel/pl/gospodarstwo-agroturystyczne-dworek-janowicki>

[2] <http://rejestracja.kujawsko-pomorskie.travel/przewodnik>

[3] <http://rejestracja.kujawsko-pomorskie.travel/pl/flag/flag/przewodnik/56827?destination=printpdf/56827&token=c42eb2c91b0f7ae82a53bf28941a2616>

[4] http://rejestracja.kujawsko-pomorskie.travel/sites/default/files/styles/large/public/noclegi/zdjecia/_dsc4793.jpg?itok=Q9HFLL5R

[5] http://rejestracja.kujawsko-pomorskie.travel/sites/default/files/styles/large/public/noclegi/zdjecia/nowepark_006a.jpg?itok=DAvtYf6e

[6]

<http://rejestracja.kujawsko-pomorskie.travel/sites/default/files/styles/large/public/noclegi/zdjecia/dscn2714.jpg?itok=x0GdYcKY>
[7]

http://rejestracja.kujawsko-pomorskie.travel/sites/default/files/styles/large/public/noclegi/zdjecia/mapka_008.jpg?itok=TyyhDF_6
[8]

http://rejestracja.kujawsko-pomorskie.travel/sites/default/files/styles/large/public/noclegi/zdjecia/_dsc5252.jpg?itok=55oZ5jrm
[9]

http://rejestracja.kujawsko-pomorskie.travel/sites/default/files/styles/large/public/noclegi/zdjecia/_dsc4808.jpg?itok=nrQLeX1n
[10]

http://rejestracja.kujawsko-pomorskie.travel/sites/default/files/styles/large/public/noclegi/zdjecia/_dsc4753_1.jpg?itok=oyoeia-f
[11]

http://rejestracja.kujawsko-pomorskie.travel/sites/default/files/styles/large/public/noclegi/zdjecia/_dsc4677_1.jpg?itok=PJxygLI4
[12]

<http://rejestracja.kujawsko-pomorskie.travel/sites/default/files/styles/large/public/noclegi/zdjecia/dscn3798.jpg?itok=H HtyUkwh>
[13]

<http://rejestracja.kujawsko-pomorskie.travel/sites/default/files/styles/large/public/noclegi/zdjecia/dscn3805.jpg?itok=D 3hL86Ts>
[14]

<http://rejestracja.kujawsko-pomorskie.travel/sites/default/files/styles/large/public/noclegi/zdjecia/dscn2658.jpg?itok=W Mkt020C>
[15]

<http://rejestracja.kujawsko-pomorskie.travel/sites/default/files/styles/large/public/noclegi/zdjecia/kon.jpg?itok=tVw2ZH 1L>
[16]

http://rejestracja.kujawsko-pomorskie.travel/sites/default/files/styles/large/public/noclegi/zdjecia/_dsc4954.jpg?itok=q8 mt8Gos
[17]

http://rejestracja.kujawsko-pomorskie.travel/sites/default/files/styles/large/public/noclegi/zdjecia/_dsc4779.jpg?itok=gn 4Z0Opr
[18]

<http://rejestracja.kujawsko-pomorskie.travel/sites/default/files/styles/large/public/noclegi/zdjecia/dscn0320.jpg?itok=OInZ9487>
[19]

<http://rejestracja.kujawsko-pomorskie.travel/sites/default/files/styles/large/public/noclegi/zdjecia/dscn0340.jpg?itok=CH14Ysdc>
[20]

<http://rejestracja.kujawsko-pomorskie.travel/sites/default/files/styles/large/public/noclegi/zdjecia/fscn3832.jpg?itok=yH XR00sX>
[21]

http://rejestracja.kujawsko-pomorskie.travel/sites/default/files/styles/large/public/noclegi/zdjecia/_dsc4732_1.jpg?itok=S55Sd1yQ